



CITTÀ DI ATRI

Provincia di Teramo

Attività di Prevenzione del Rischio Sismico
Microzonazione Sismica del Territorio Regionale
Progetto cofinanziato con fondi Comunitari POR-FESR
Abruzzo 2007-2013, Asse IV - Attività IV.3.1

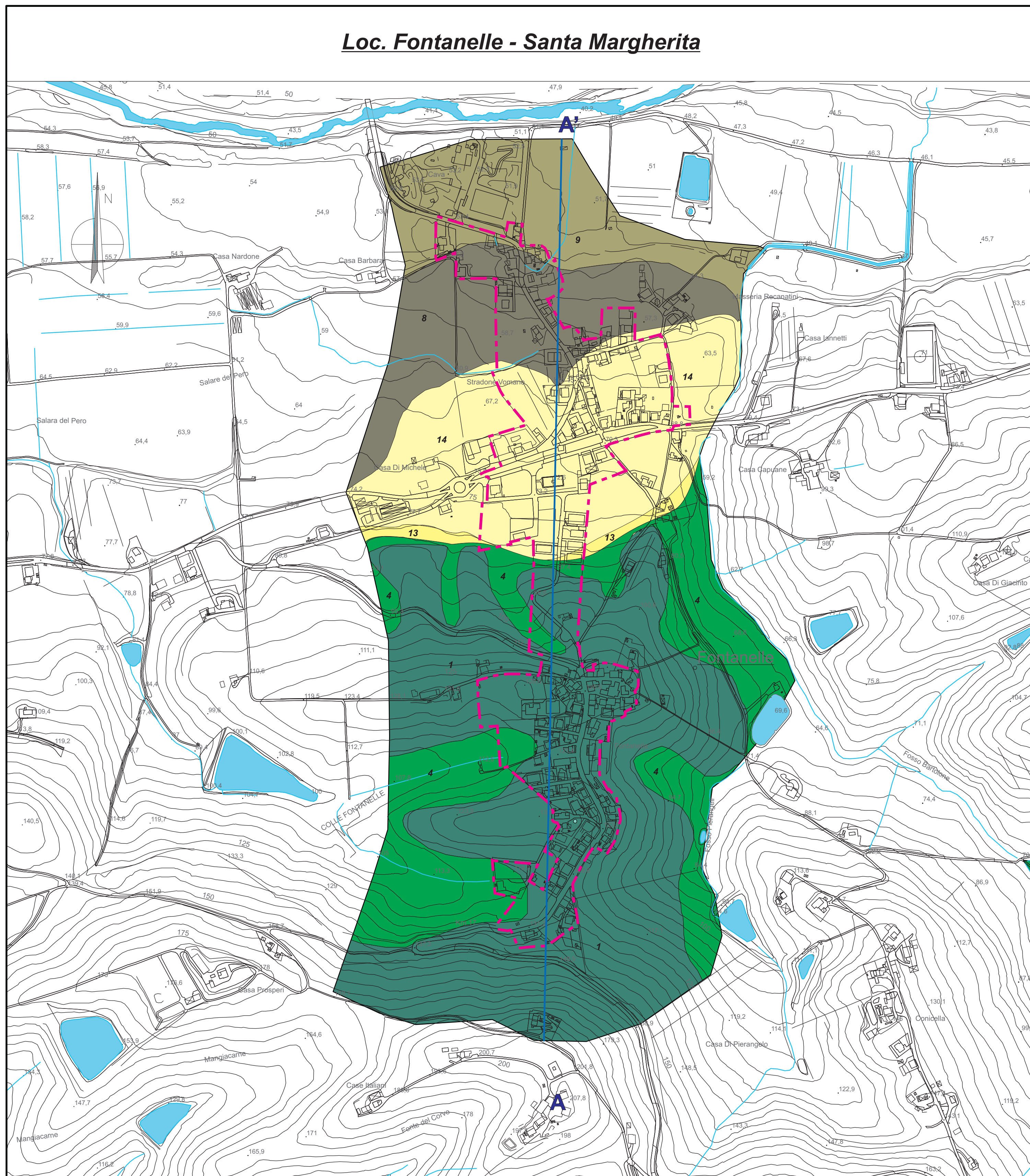


Tav. 3b - CARTA DELLE MICROZONE OMogenee
IN PROSPETTIVA SISMICA
Loc. Casoli, Stracca, Fontanelle, Santa Margherita

Scala 1:5.000
0 125 250 500
Metri

Il tecnico incaricato
Dott. Geol. Forngio IZZI

Loc. Fontanelle - Santa Margherita



LEGENDA

Zone stabili suscettibili di amplificazioni locali su bed-rock geologico			Zone stabili suscettibili di amplificazioni locali		
ZONA1	ZONA2	ZONA4	ZONA5	ZONA6	
Sp. medio 40m, variabile da 30m a 80m	Sp. medio 40m, variabile da 30m a 80m	Sp. 3-10m	Sp. 3-10m	Sp. 3-10m	
ZONA7	ZONA8	ZONA9	ZONA10	ZONA11	
Sp. 7-15m	Sp. 10-20m	Sp. 5-10m	Sp. 5-7m	Sp. 5-7m	
ZONA12	ZONA13	ZONA14			
Sp. 15m	Sp. 3-5m	Sp. 3-10m			

Forme di superficie		Zone suscettibili di instabilità	
	Scarpata geologica recente, con versante non cementato, instabilità potenziale da taglio massivo, scarpata intercalata a tagli fuori a valle		Scarpata geologica recente, con versante non cementato, instabilità potenziale da taglio massivo, scarpata intercalata a tagli fuori a valle
	Argine lineare a fine esplosivo da poco cementato a esplosivo cementato		Linea di frattura a fine esplosivo, da poco cementato a esplosivo cementato
	Sfalci a fine esplosivo, da poco cementato a esplosivo cementato		Cresta di frana, da poco cementato a esplosivo cementato
	Sfalci a fine esplosivo, da poco cementato a esplosivo cementato		Cresta di frana, da poco cementato a esplosivo cementato
	Sfalci a fine esplosivo, da poco cementato a esplosivo cementato		Cresta di frana, da poco cementato a esplosivo cementato

Loc. Casoli - Stracca

